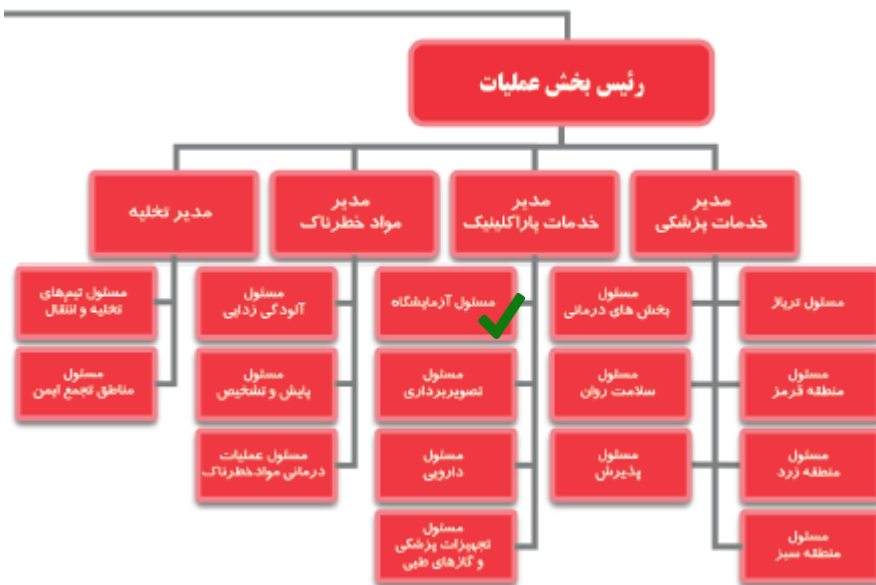


شرح وظیفه مسئول آزمایشگاه

رنگ جلیقه: قرمز



در زمان بحران، مسئول آزمایشگاه وظایف مهمی در تسهیل و تسریع فرآیند تشخیص و درمان دارد. این وظایف به صورت دقیق و به تفکیک به شرح زیر هستند:

۱. مدیریت درخواست‌ها و نمونه‌ها:

• اولویت‌بندی نمونه‌ها:

بررسی درخواست‌های آزمایش و اولویت‌دهی به بیماران اورژانسی (منطقه قرمز).

• سازمان‌دهی نمونه‌گیری:

نظارت بر جمع‌آوری، برچسب‌گذاری و انتقال صحیح نمونه‌ها (خون، ادرار، مایعات دیگر) به بخش‌های مربوطه.

۲. تسریع فرآیند انجام آزمایش‌ها:

• کاهش زمان پاسخ‌دهی به نتایج آزمایش‌های حیاتی

• استفاده حداکثری از دستگاه‌های آزمایشگاهی برای افزایش سرعت انجام آزمایش‌ها.



۳. اطمینان از عملکرد تجهیزات:

- نظارت بر عملکرد صحیح دستگاه‌های آزمایشگاهی و رفع مشکلات فنی فوری.
- اطمینان از تامین کیت‌ها، معرف‌ها و مواد مصرفی مورد نیاز آزمایش‌ها.

۴. هماهنگی با تیم درمانی:

- ارسال نتایج آزمایش‌های حیاتی به صورت فوری به تیم درمانی و مسئولین تریاژ.
- ارائه مشاوره به پزشکان در خصوص آزمایش‌های مورد نیاز بیماران.

۵. مدیریت نیروی انسانی:

- تقسیم وظایف بین پرسنل آزمایشگاه برای پوشش‌دهی بهتر در زمان بحران.
- اطمینان از حضور نیروهای متخصص برای شیفت‌های طولانی‌مدت.

۶. گزارش‌دهی و مستندسازی:

- ثبت دقیق نتایج آزمایش‌ها و ارائه گزارش‌های لحظه‌ای به مدیر بحران بیمارستان.
- مستندسازی تمام نمونه‌ها برای جلوگیری از اشتباه یا گم شدن.

۷. همکاری با مدیر بحران بیمارستان:

- ارائه گزارش‌های منظم از روند کاری، کمبودها و نیازهای بخش به مدیر بحران.

۸. ایجاد هماهنگی بین بخش‌ها:

- تعامل موثر با سایر بخش‌های بیمارستان (مانند اورژانس، ICU و تریاژ).



۹. حفظ نظم و سرعت عمل:

مدیریت ازدحام بیماران و ارائه خدمات در کوتاه‌ترین زمان ممکن.

۱۰. آموزش و پشتیبانی پرسنل:

ارائه راهنمایی به پرسنل در مورد اولویت‌ها و روش‌های تسریع خدمات.

مسئولین آزمایشگاه در زمان بحران نقش بسیار حیاتی در حمایت از تیم درمانی و تسریع روند تشخیص و درمان دارند. با اولویت‌بندی درست، نظارت دقیق بر تجهیزات و هماهنگی مستمر، این بخش‌ها می‌توانند تأثیر چشمگیری در کاهش آسیب‌های بحران داشته باشند.